

# МАТЛАВ БЫСТРЫЙ СТАРТ



## Оглавление

Активация и установка MATLAB	1
Техническая поддержка	3
Обучение	4
Контактная информация	5

## Активация и установка MATLAB

Получить лицензионную версию MATLAB и Simulink очень просто – достаточно пройти четыре шага, описанных ниже:

### Шаг 1. Получение лицензии

- 1) Для получения доступа к лицензии Московского Технического Университета Связи и Информатики (МТУСИ) и установки в **компьютерных классах** необходимо оставить заявку в Департаменте информационных систем и технологий [ithelp@mtuci.ru](mailto:ithelp@mtuci.ru)
- 2) Для получения **персональной** лицензии (на личные ПК сотрудников и студентов) необходимо оставить запрос на сайте [ЦИТМ «Экспонента»](#) в разделе ВУЗы, нажав [«Запрос студенческой лицензии»](#). В ответ Вы получите инструкцию для установки.

### Шаг 2. Создание учетной записи MathWorks

Если у Вас уже есть учетная запись MathWorks, Вы можете перейти к следующему шагу.

Для создания учетной записи перейдите по [ссылке](#) и заполните необходимые поля:

- Email Address – укажите адрес Вашей электронной почты, с которой Вы запрашивали ключ активации;
- Country/Region – необходимо выбрать Russian Federation;
- How will you use MathWorks software – необходимо указать «Teaching or research in school» для преподавателей и «Student Use» для студентов;
- Are you at least 13 years or older – выбрать Yes.

После нажатия кнопки «Create» вы получите письмо от компании MathWorks с просьбой подтвердить адрес электронной почты, для чего необходимо кликнуть

# МАТЛАВ БЫСТРЫЙ СТАРТ



на ссылку «Verify your e-mail», после чего Вы будете перенаправлены на сайт MathWorks для завершения процесса регистрации, где необходимо ввести персональную информацию и пароль для доступа к учетной записи.

## Шаг 3. Подключение учетной записи MathWorks к лицензии Университета

Войдите в личный кабинет используя учетную запись MathWorks. В случае, если при регистрации Вы указали почтовый адрес, находящийся в домене Университета, лицензия будет ассоциирована автоматически и отобразится в Вашем аккаунте.

Если при регистрации Вы указывали личный почтовый адрес, потребуется ассоциировать лицензию вручную. Для этого кликните на Ваше имя в правом верхнем углу, выберите в меню пункт «Associate License», как показано на рисунке, и введите номер лицензии Университета.

The screenshot shows the MathWorks Account page for user Sergey Arykov. The user menu in the top right corner is open, and the 'Associate License' option is circled in red. Below the user menu, the 'My Software' section displays a table with one license entry. The 'Use' column for this license has a dropdown arrow pointing down, which is also circled in red. Below the table, there are links for 'Associate to an additional license' and 'Get a trial'.

License	Label	Option	Use
000000		Designated Computer	Staff

## Шаг 4. Загрузка дистрибутива

Войдите в личный кабинет используя учетную запись MathWorks (перейдите на сайт [mathworks.com](https://mathworks.com), кликните в правом верхнем углу ссылку Log In, введите Ваш адрес электронной почты (указанный при регистрации учётной записи), пароль, и нажмите кнопку «Log In»).

По умолчанию, откроется страница «My Account». Для загрузки дистрибутива напротив необходимой лицензии нужно нажать «стрелку вниз», как показано на рисунке.


# МАТЛАВ БЫСТРЫЙ СТАРТ



My Account | Profile ▾ | Quotes | Orders | Community Profile

**Sergey Arykov**  
(sergey)

### My Software

License	Label	Option	Use
000000		Designated Computer	Staff 

**Service Requests**

**Bug Reports**

- ⊕ Associate to an additional license
- ⊕ Get a trial

**Latest Product Release**

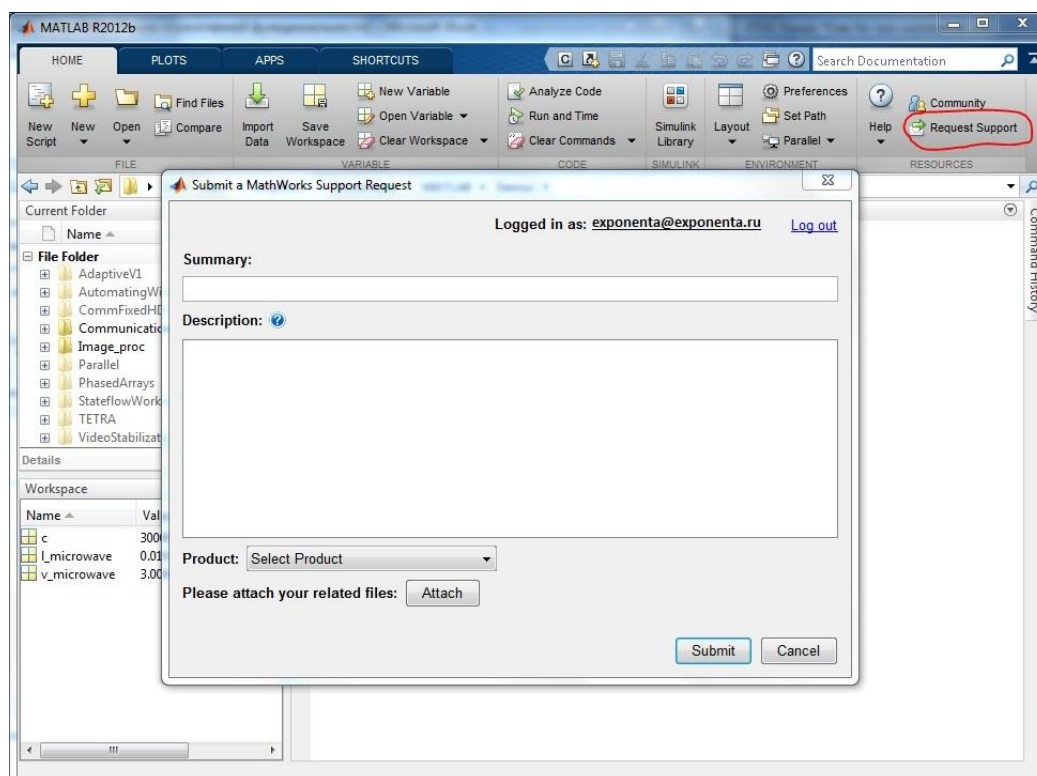
Explore the newest release of MATLAB and Simulink products.

[Learn more](#)

Процесс установки дистрибутива на компьютер подробно описан в [инструкции по установке](#).

## Техническая поддержка

ЦИТМ «Экспонента» предоставляет МТУСИ расширенную техническую поддержку – это не только ответ на вопрос «как установить?», но и консультации по применению продуктов для решения задач в Вашей предметной области. Задать вопрос Вы можете непосредственно из среды разработки, и он будет доставлен нашим специалистам.



# МАТЛАВ БЫСТРЫЙ СТАРТ



Второй способ получить помощь, это [написать](#) или позвонить представителю ЦИТМ «Экспонента» в Финансовом университете по контактам в конце письма.

## Обучение

### Курсы повышения квалификации по MATLAB от ЦИТМ «Экспонента» в МТУСИ

ЦИТМ «Экспонента» планирует проведение **бесплатных** обучающих курсов для сотрудников МТУСИ, которые могут быть засчитаны в качестве повышения квалификации. Если Вы заинтересованы в прохождении обучения, пожалуйста, заполните [анкету](#).

Преподавание ведется на русском языке. При проведении занятий используются оригинальные программы, разработанные ЦИТМ «Экспонента» совместно с МГТУ им. Баумана. По итогам обучения выдаются удостоверения о прохождении повышения квалификации государственного образца.

Окончательное расписание групп с датами, а также рекомендованные индивидуальные планы обучения будут составлены после обработки информации преподавателями и высланы индивидуально.

### Онлайн-обучение

Все студенты и сотрудники МТУСИ имеют доступ к пакету онлайн-курсов MATLAB Academy Online Training Suite (MAOTS) ([подробнее на сайте](#)). Пакет состоит из 11 курсов:

- MATLAB Onramp;
- Deep Learning Onramp;
- MATLAB Fundamentals;
- MATLAB for Financial Applications;
- MATLAB Programming Techniques;
- MATLAB for Data Processing and Visualization;
- Solving Nonlinear Equations with MATLAB ;
- Solving Ordinary Differential Equations with MATLAB;
- Introduction to Linear Algebra in MATLAB;
- Introduction to Statistical Methods in MATLAB;
- Machine Learning with MATLAB;

# МАТЛАВ БЫСТРЫЙ СТАРТ



Для прохождения онлайн-курсов перейдите по ссылке <https://matlabacademy.mathworks.com/> и зайдите в свой личный кабинет, используя учетную запись MathWorks.

## Регулярные обучающие мероприятия

Каждый месяц ЦИТМ «Экспонента» бесплатно проводит вебинары и несколько семинаров. Ежегодно проводится всероссийская конференция, по результатам которой выпускается сборник докладов, индексируемый в РИНЦ.

Следить за этими событиями и другими новостями, проще всего, подписавшись по [этой](#) ссылке. Если Вы хотите получать приглашения по электронной почте на мероприятия ЦИТМ «Экспонента» – [напишите](#) нам. Также у нас есть канал на видеохостинге YouTube, на который можно подписаться по [этой](#) ссылке.

## Контактная информация

При возникновении проблем с установкой, а также по любым другим вопросам, связанным с продуктами или услугами компании MathWorks, Вы можете связаться с представителем ЦИТМ «Экспонента» в Московском Техническом Университете Связи и Информатики (МТУСИ):

**Волосатова Людмила**

+7 (495) 232-00-23 доб. 6503

Менеджер по работе с академическими организациями

ЦИТМ «Экспонента» | <https://exponenta.ru/> | [Lydmila.Volosatova@exponenta.ru](mailto:Lydmila.Volosatova@exponenta.ru)

*Более подробная информация по обучающим материалам доступна на [страничке МТУСИ](#) на сайте ЦИТМ «Экспонента».*

**Успешного использования MATLAB!**